

## AUSSTATTUNGSMERKMALE

■ Stockwerk	EG/OG1/OG2
■ Gesamtwohnfläche	110,45 m <sup>2</sup>
■ Zimmeranzahl	5
■ Freifläche	Terrasse, Balkon, Gründach
■ Sanitäre Ausstattung	Dusche, Wanne

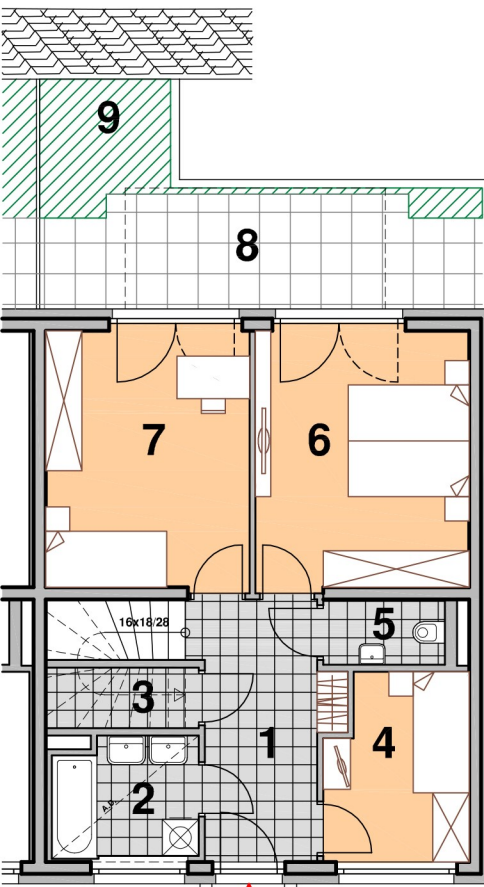
### Sonstige Ausstattung:

Parkett, Aussenjalousien-Fenster, Einbauküche samt Geräten (Kühl-Gefrierkombination, Geschirrspülmaschine, Backofen, Ceran-Kochfeld, Mikrowelle), Kellerabteil, Fußbodenheizung mittels Fernwärme, A1-Anschluß / UPC-Anschluß

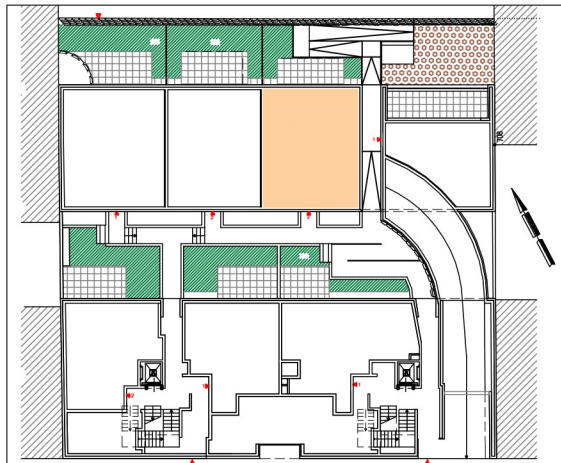
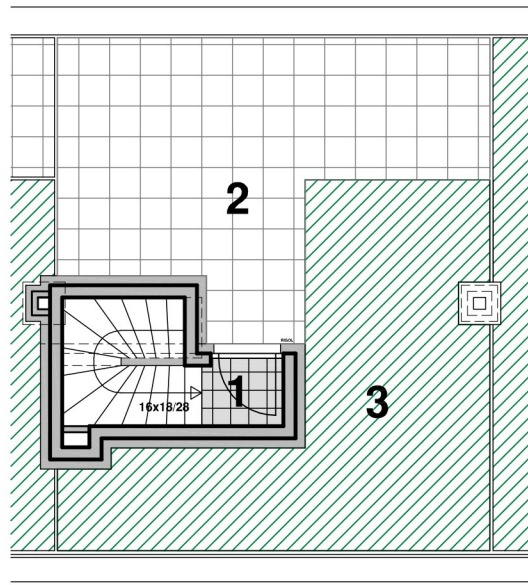
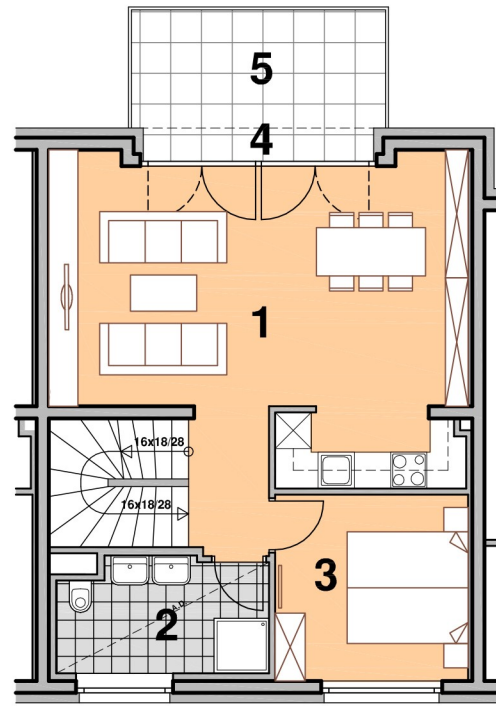
## KOSTENÜBERSICHT

■ Monatsmiete inkl. BK & USt.	€ 1.599,99
■ Monatsmiete inkl. Heizkosten- und Wasserakonto, BK & USt.	€ 1.743,02
■ Kautiön	€ 5.229,00
■ Provision inkl. 20% USt.	€ 3.782,48
■ Rechtsgeschäftsgebühr Finanzamt	€ 627,49
■ MV-Errichtungsgebühr inkl. 20% Ust.	€ 120,00

**WOHNHAUS IN  
1160 WIEN**  
Albrechtskreithg. 24-26



**HAUS 2 (ON.24)**



Albrechtskreithgasse **Lageskizze**

RAUMAUFSTELLUNG		
1 VORRAUM	8,89	m2
2 BAD	4,63	m2
3 ABSTELLRAUM	2,53	m2
4 STUDIO	7,01	m2
5 WC	2,17	m2
6 ZIMMER	15,34	m2
7 ZIMMER	14,65	m2
SUMME HAUS 2 (ON.24) (EG.)	55,22	m2
8 TERRASSE	13,53	m2
9 GRÜNFLÄCHE	7,23	m2

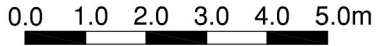
RAUMAUFSTELLUNG		
1 WOHNKÜCHE	35,42	m2
2 BAD/WC	6,39	m2
3 STUDIO	9,83	m2
4 LOGGIA	2,10	m2
SUMME HAUS 2 (ON.24) (1.ST.)	53,74	m2
5 BALKON	8,19	m2

RAUMAUFSTELLUNG		
1 VORRAUM	1,43	m2
SUMME HAUS 2 (ON.24) (2.ST.)	1,43	m2
2 TERRASSE	24,83	m2
3 GRÜNDACH	25,35	m2

RAUMAUFSTELLUNG		
SUMME HAUS 2 (ON.24) (EG.)	55,22	m2
SUMME HAUS 2 (ON.24) (1.ST.)	53,74	m2
SUMME HAUS 2 (ON.24) (2.ST.)	1,43	m2
SUMME HAUS 2 (ON.24)	110,39	m2
TERRASSE	13,53	m2
TERRASSE	24,83	m2
GRÜNFLÄCHE	7,23	m2
GRÜNFLÄCHE	25,35	m2
BALKON	8,19	m2

**Haus 2 (ON.24)**  
**WNFL. 5 - ZIMMER 110,45 m<sup>2</sup>**  
**Terrasse 38,36 m<sup>2</sup>**  
**Grünfläche 32,58 m<sup>2</sup>**  
**Balkon 8,19 m<sup>2</sup>**

**STAND: 07.04.2017**



HINSICHTLICH DER BODEN- UND WANDBELÄGE, SOWIE DER ELEKTRO-, SANITÄR- & SONSTIGEN AUSSTATTUNG GILT AUSSCHLIESSLICH DIE JEWEILS AKTUELLE BAU- & AUSSTATTUNGSBESCHREIBUNG, SONSTIGE EINRICHTUNGSGEGENSTÄNDE DIENEN NUR DER VERANSCHAULICHUNG UND WERDEN NICHT DELIEFERT. PLANMASS- UND KOTENÄNDERUNGEN VORBEHALTEN! KOTEN SIND NICHT FÜR DIE BESTELLUNG VON EINBAUMÖBEL VERWENDBAR, NATURMASSE ERFORDERLICH!

PLANVERFASSER:  

**ARCHITEKTEN DÜRSCHMID+DÜRSCHMID**  
**ZIVILTECHNIKER KG**  
 A · 1090 WIEN, BERGGASSE 20 TEL.: 319 95 46 - 48 FAX DW 21  
 E · MAIL: OFFICE@ARCHITEKT-DUERSCHMID.AT