

## AUSSTATTUNGSMERKMALE

■ Stockwerk	EG/OG1/OG2
■ Gesamtwohnfläche	119,76 m <sup>2</sup>
■ Zimmeranzahl	5
■ Freifläche	Terrasse, Balkon, Gründach
■ Sanitäre Ausstattung	Dusche, Wanne

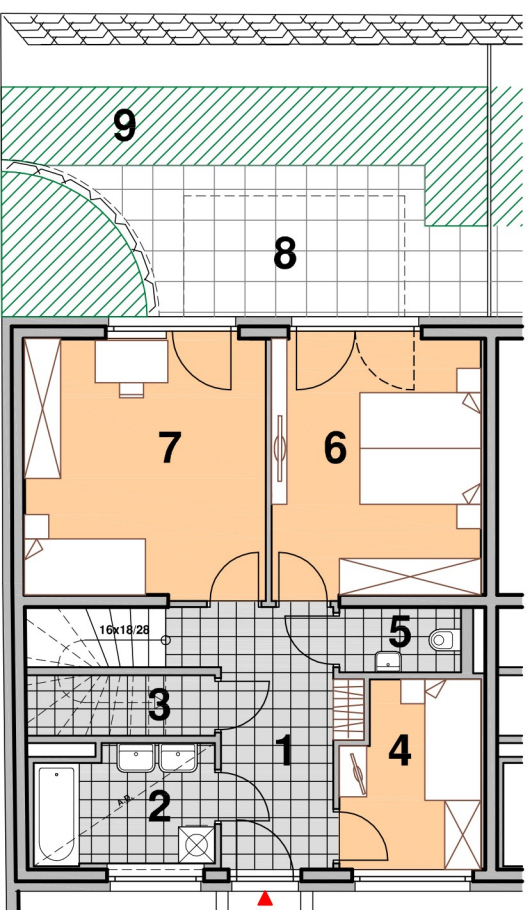
### Sonstige Ausstattung:

Parkett, Aussenjalousien-Fenster, Einbauküche samt Geräten (Kühl-Gefrierkombination, Geschirrspülmaschine, Backofen, Ceran-Kochfeld, Mikrowelle), Kellerabteil, Fußbodenheizung mittels Fernwärme, A1-Anschluß / UPC-Anschluß

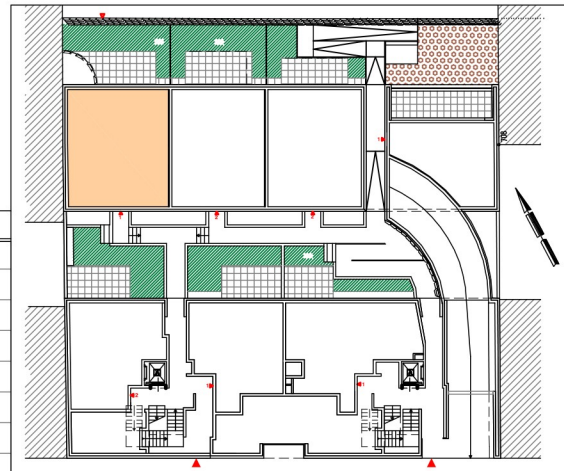
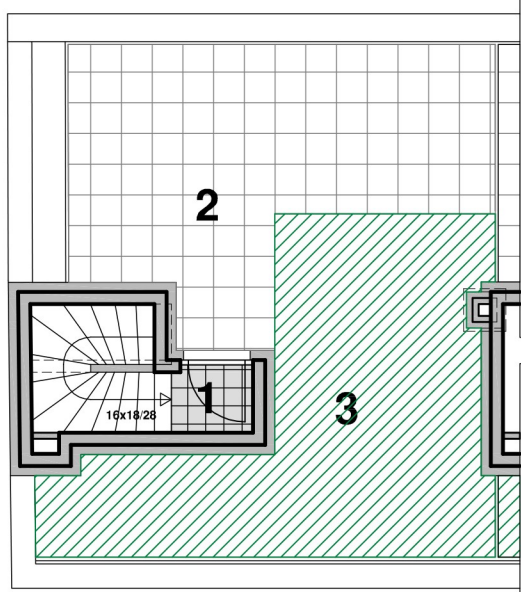
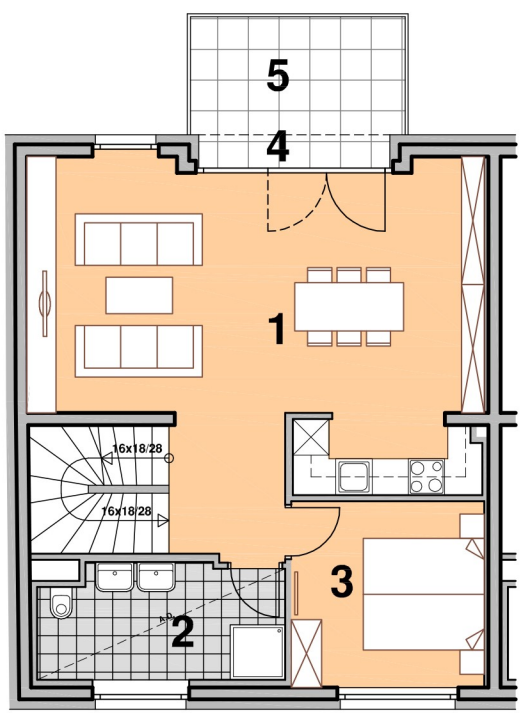
## KOSTENÜBERSICHT

■ Monatsmiete inkl. BK & USt.	€ 1.699,99
■ Monatsmiete inkl. Heizkosten- und Wasserakonto, BK & USt.	€ 1.855,16
■ Kautions	€ 5.565,00
■ Provision inkl. 20% USt.	€ 4.025,39
■ Rechtsgeschäftsgebühr Finanzamt	€ 667,86
■ MV-Errichtungsgebühr inkl. 20% Ust.	€ 120,00

**WOHNHAUS IN  
1160 WIEN**  
Albrechtskreithg. 24-26



**HAUS 1 (ON.26)**



Albrechtskreithgasse **Lageskizze**

**RAUMAUFGSTELLUNG**

SUMME HAUS 1 (ON.26) (EG.)	59,48 m <sup>2</sup>
SUMME HAUS 1 (ON.26) (1.ST.)	58,85 m <sup>2</sup>
SUMME HAUS 1 (ON.26) (2.ST.)	1,43 m <sup>2</sup>
<hr/>	
SUMME HAUS 1 (ON.26)	119,76 m <sup>2</sup>
TERRASSE	15,60 m <sup>2</sup>
TERRASSE	25,28 m <sup>2</sup>
GRÜNFLÄCHE	11,45 m <sup>2</sup>
GRÜNFLÄCHE	25,36 m <sup>2</sup>
BALKON	6,92 m <sup>2</sup>

**RAUMAUFGSTELLUNG**

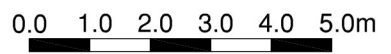
1 VORRAUM	9,48 m <sup>2</sup>
2 BAD	5,62 m <sup>2</sup>
3 ABSTELLRAUM	3,12 m <sup>2</sup>
4 STUDIO	6,80 m <sup>2</sup>
5 WC	2,17 m <sup>2</sup>
6 ZIMMER	15,05 m <sup>2</sup>
7 ZIMMER	17,24 m <sup>2</sup>
SUMME HAUS 1 (ON.26) (EG.)	59,48 m <sup>2</sup>
8 TERRASSE	15,60 m <sup>2</sup>
9 GRÜNFLÄCHE	11,45 m <sup>2</sup>

**RAUMAUFGSTELLUNG**

1 WOHNKÜCHE	39,75 m <sup>2</sup>
2 BAD/WC	7,53 m <sup>2</sup>
3 STUDIO	9,83 m <sup>2</sup>
4 LOGGIA	1,74 m <sup>2</sup>
SUMME HAUS 1 (ON.26) (1.ST.)	58,85 m <sup>2</sup>
5 BALKON	6,92 m <sup>2</sup>

**RAUMAUFGSTELLUNG**

1 VORRAUM	1,43 m <sup>2</sup>
SUMME HAUS 1 (ON.26) (2.ST.)	1,43 m <sup>2</sup>
<hr/>	
2 TERRASSE	25,28 m <sup>2</sup>
3 GRÜNDACH	25,36 m <sup>2</sup>



HINSICHTLICH DER BODEN-UND WANDBELÄGE, SOWIE DER ELEKTRO-, SANITÄR- & SONSTIGEN AUSSTATTUNG GILT AUSSCHLIESSLICH DIE JEWEILS AKTUELLE BAU- & AUSSTATTUNGSBESCHREIBUNG, SONSTIGE EINRICHTUNGS- GEGENSTÄNDE DIENEN NUR DER VERANSCHAULICHUNG UND WERDEN NICHT GELIEFERT. PLANAUSMASS-UND KOTENÄNDERUNGEN VORBEHALTEN! KOTEN SIND NICHT FÜR DIE BESTELLUNG VON EINBAUMÖBEL VERWENDBAR, NATURMASSE ERFORDERLICH!

**Haus 1 (ON.26)**  
**WNFL. 5 - ZIMMER 119,76 m<sup>2</sup>**  
**Terrasse 40,88 m<sup>2</sup>**  
**Grünfläche 36,81 m<sup>2</sup>**  
**Balkon 6,92 m<sup>2</sup>**  
**STAND: 07.04.2017**

PLANVERFASSER:  

**ARCHITEKTEN DÜRSCHMID+DÜRSCHMID  
ZIVILTECHNIKER KG**  
A - 1090 WIEN, BERGGASSE 20 TEL.: 319 95 46 - 48 FAX DW 21  
E - MAIL: OFFICE@ARCHITEKT-DUERSCHMID.AT