

# Exposé Albrechtskreithgasse 24-26

Haus 02  
(ON.26)

ALBRECHT

zwei vier  
zwei sechs

## AUSSTATTUNGSMERKMALE

■ Stockwerk	EG/OG1/OG2
■ Gesamtwohnfläche	109,89 m <sup>2</sup>
■ Zimmeranzahl	5
■ Freifläche	Terrasse, Balkon, Gründach
■ Sanitäre Ausstattung	Dusche, Wanne

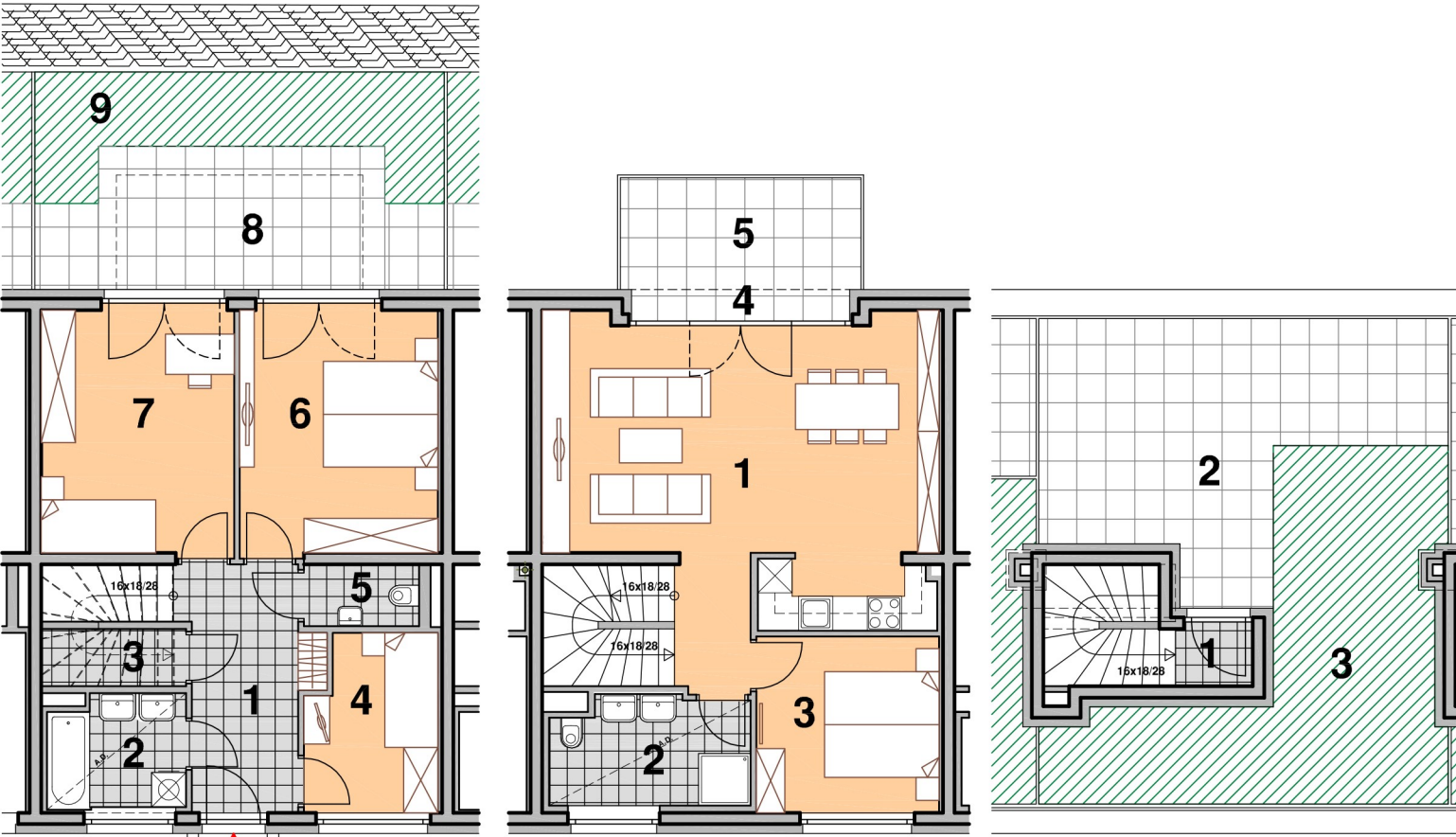
### Sonstige Ausstattung:

Parkett, Aussenjalousien-Fenster, Einbauküche samt Geräten (Kühl-Gefrierkombination, Geschirrspülmaschine, Backofen, Ceran-Kochfeld, Mikrowelle), Kellerabteil, Fußbodenheizung mittels Fernwärme, A1-Anschluß / UPC-Anschluß

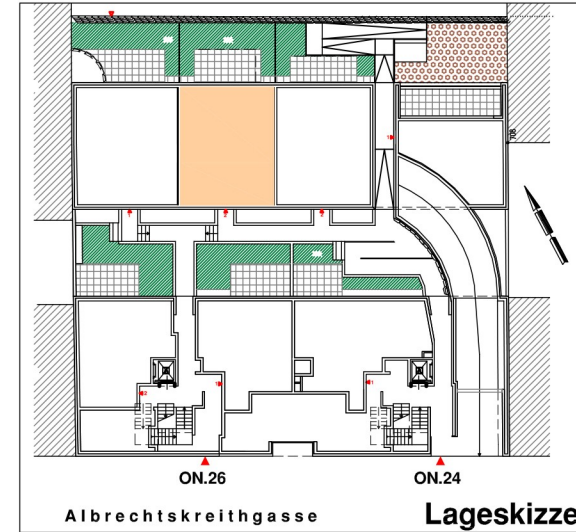
## KOSTENÜBERSICHT

■ Monatsmiete inkl. BK & USt.	€ 1.599,99
■ Monatsmiete inkl. Heizkosten- und Wasserakonto, BK & USt.	€ 1.742,38
■ Kaution	€ 5.227,00
■ Provision inkl. 20% USt.	€ 3.781,16
■ Rechtsgeschäftsgebühr Finanzamt	€ 627,26
■ MV-Errichtungsgebühr inkl. 20% Ust.	€ 120,00

**WOHNHAUS IN  
1160 WIEN**  
Albrechtskreithg. 24-26



**HAUS 2 (ON.26)**



**RAUMAUFSTELLUNG**

SUMME HAUS 2 (ON.26) (EG.)	54,72 m <sup>2</sup>
SUMME HAUS 2 (ON.26) (1.ST.)	53,74 m <sup>2</sup>
SUMME HAUS 2 (ON.26) (2.ST.)	1,43 m <sup>2</sup>
<b>SUMME HAUS 2 (ON.26)</b>	<b>109,89 m<sup>2</sup></b>

TERRASSE	16,21 m <sup>2</sup>
TERRASSE	24,72 m <sup>2</sup>
GRÜNFLÄCHE	11,42 m <sup>2</sup>
GRÜNFLÄCHE	24,85 m <sup>2</sup>
BALKON	8,19 m <sup>2</sup>

**RAUMAUFSTELLUNG**

1 VORRAUM	8,89 m <sup>2</sup>
2 BAD	4,63 m <sup>2</sup>
3 ABSTELLRAUM	2,53 m <sup>2</sup>
4 STUDIO	6,80 m <sup>2</sup>
5 WC	2,17 m <sup>2</sup>
6 ZIMMER	15,05 m <sup>2</sup>
7 ZIMMER	14,65 m <sup>2</sup>
<b>SUMME HAUS 2 (ON.26) (EG.)</b>	<b>54,72 m<sup>2</sup></b>
8 TERRASSE	16,21 m <sup>2</sup>
9 GRÜNFLÄCHE	11,42 m <sup>2</sup>

**RAUMAUFSTELLUNG**

1 WOHNKÜCHE	35,42 m <sup>2</sup>
2 BAD/WC	6,39 m <sup>2</sup>
3 STUDIO	9,83 m <sup>2</sup>
4 LOGGIA	2,10 m <sup>2</sup>
<b>SUMME HAUS 2 (ON.26) (1.ST.)</b>	<b>53,74 m<sup>2</sup></b>
5 BALKON	8,19 m <sup>2</sup>

**RAUMAUFSTELLUNG**

1 VORRAUM	1,43 m <sup>2</sup>
<b>SUMME HAUS 2 (ON.26) (2.ST.)</b>	<b>1,43 m<sup>2</sup></b>
2 TERRASSE	24,72 m <sup>2</sup>
3 GRÜNDACH	24,85 m <sup>2</sup>

**Haus 2 (ON.26)**

<b>WNFL. 5 - ZIMMER</b>	<b>109,89 m<sup>2</sup></b>
<b>Terrasse</b>	<b>40,93 m<sup>2</sup></b>
<b>Grünfläche</b>	<b>36,27 m<sup>2</sup></b>
<b>Balkon</b>	<b>8,19 m<sup>2</sup></b>

**STAND: 07.04.2017**

PLANVERFASSER:



ARCHITEKTEN DÜRSCHMID+DÜRSCHMID  
ZIVILTECHNIKER KG  
A · 1090 WIEN, BERGGASSE 2D TEL.: 319 95 46 - 48 FAX DW 21  
E-MAIL: OFFICE@ARCHITEKT-DUERSCHMID.AT

0.0 1.0 2.0 3.0 4.0 5.0m

HINSICHTLICH DER BODEN-UND WANDBELÄGE, SOWIE DER ELEKTRO-, SANITÄR- & SONSTIGEN AUSSTATTUNG GILT AUSSCHLIESSLICH DIE JEWEILS AKTUELLE BAU- & AUSSTATTUNGSBESCHREIBUNG, SONSTIGE EINRICHTUNGS-GEGENSTÄNDE DIENEN NUR DER VERANSCHAULICHUNG UND WERDEN NICHT GELIEFERT. PLANAUSMASS-UND KOTENÄNDERUNGEN VORBEHALTEN! KOTEN SIND NICHT FÜR DIE BESTELLUNG VON EINBAUMÖBEL VERWENDBAR, NATURMASSE ERFORDERLICH!